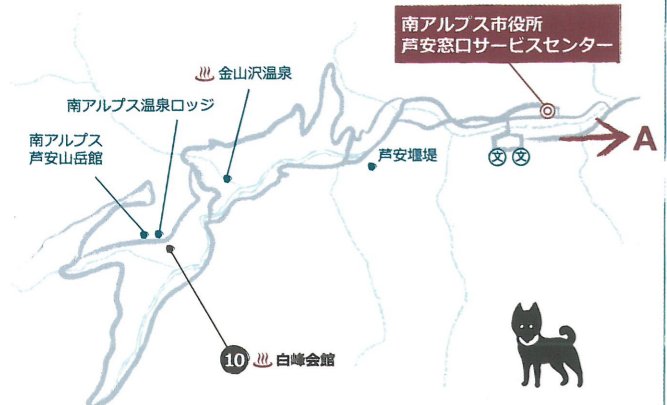


TABEARUKI MAP



1 菓子処 松の屋

創業100年を越える老舗和菓子店

県道42号線の六科交差点近くにある、老舗和菓子店。10種類以上あるどら焼きが大人気。定番の小倉、栗からスモモやキウイといった様々な味が楽しめます。

PICK UP MENU
どら焼き(すもも、キウイ、小倉、栗、抹茶、コーヒー、キャラメル、巨峰、ゆず、竹すみ、あけぼの大豆、大塚人参、レインボーキウイ 他)全18種類

☎ 8:00~19:30 休 不定休
〒055-285-0856 南アルプス市百々1821

2 桃源の郷・菓子処 つるや

桃源の里が誇る職人技、四季を織り込むやさしい和・洋菓子

当店は、技にこだわり、素材にこだわり、素材を活かす、心やすく菓子づくりを心がけております。フルーツようかん：山梨県産の果物を使用

PICK UP MENU
チェリーパウンド：南アルプス市産さくらんぼ使用
パウンドショコラ：南アルプス市産胡桃入り
コーヒーロール：和洋折衷のコーヒー味のロールケーキ

☎ 9:00~19:00 休 月曜日(祝祭日の場合は火曜日)
〒055-282-2424 南アルプス市飯野1992 大型バスP 2台

3 三好堂

手作りの味 三好堂

南アルプス市にて3世代50年にわたり地域の人々に愛されている。素材にこだわり、いつも丁寧な仕事を心がけています。

PICK UP MENU
かりんぴら ¥108
すももかき氷(夏期限定) ... ¥400

☎ 8:00~19:00 休 火曜日
〒055-282-2206 南アルプス市飯野3702-3

4 アニーズ

旬のフルーツを使ったタルトのお店

色とりどりの旬のフルーツ・地元産のフルーツを使って作るタルトは季節ごとに楽しめます。店内で召し上がれます。

PICK UP MENU
フルーツタルト(1カット) ... ¥562
ドリンクセット ¥907

☎ 11:00~19:00 休 月曜日(祝祭日の場合は翌日)
〒055-284-5232 南アルプス市上今諏訪435-1

5 ベーカリー ルーブル

やまなし伝えるまちのパン屋さん

親子三代続くパン屋。当たり前のことを当たり前に続けていくことを大切に地域の人たちと一緒にパン作りを楽しんでいただけたいです。パンを通して大地の恵みを沢山のの人に届けたい。やまなしの美味しい食文化をお話しさせていただきます。

PICK UP MENU
楡形山あんぱん ¥140
土偶ちゃんパン ¥160
季節のフルーツデニッシュ ... ¥140~

☎ 9:00~19:00 休 日曜日・祝祭日
〒055-284-0252 南アルプス市小笠原1654-4

6 御菓子司 瓦屋

四季の手作り和菓子

あんは小豆から炊き上げた自家製あん。安心安全をモットーに材料を吟味し無添加で1つ1つ真心こめて手作りしています。

PICK UP MENU
ラヴィちゃんまんじゅう ¥130
妊婦の土偶がモチーフ。中はミルク餡とゼリーです。
あやめ祭り ¥95

☎ 9:00~19:00 休 月曜日(祝祭日の場合は翌日)
〒055-284-2100 南アルプス市小笠原1603

7 洋菓子の店 ジア・マリア

日本で味わう 本場フランスの味

バターたっぷりの焼き菓子専門店。地元のフルーツでつくったパート・ド・フリユイ、コンフィチュールもお楽しみください。

PICK UP MENU
パート・ド・フリユイ
オレンジケーキ
フルーツケーキ

☎ 八ヶ岳の「萌木の村」で営業(10:00~16:00)
〒055-282-6066 南アルプス市下宮地519/北杜市高根町清里3545

8 ピーターパン 洋菓子店

パティシエのこだわりのケーキが並びます

リピーターの多いピーターパイや季節のフルーツを使った色とりどりの手作りケーキが大人から子どもまで楽しめます。

PICK UP MENU
ピーターパイ ¥1,500(税込)
苺タルト ¥453(税込)
抹茶のモンブラン ... ¥453(税込)

☎ 9:00~19:30 休 月曜日(祝祭日の場合は営業、火曜日代休)
〒055-284-3321 南アルプス市荊沢224-3

9 カフェアニス 美味しい珈琲屋

自家焙煎珈琲工房 Cafe Anis

甘さやキレにこだわったブラックで美味しく飲んでいただけるコーヒー焙煎をしています。コーヒー豆(粉)の販売とカップコーヒーの提供をしています。新鮮で美味しいコーヒーをご賞味ください。*HPで営業日を確認の上ご来店ください。

PICK UP MENU
コーヒー豆：ブラジル 100g ¥500~
(他にコロンビア・ガテマラ・エチオピア等)
店内カップコーヒー：ブレンド ¥350~

☎ 9:00~18:00 休 不定休
〒080-1277-1052 南アルプス市荊沢1309 (P有)

10 COFFEE LABORATORY ROASTERIA ORCHARD

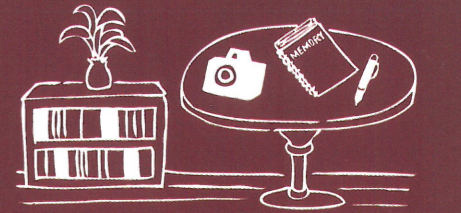
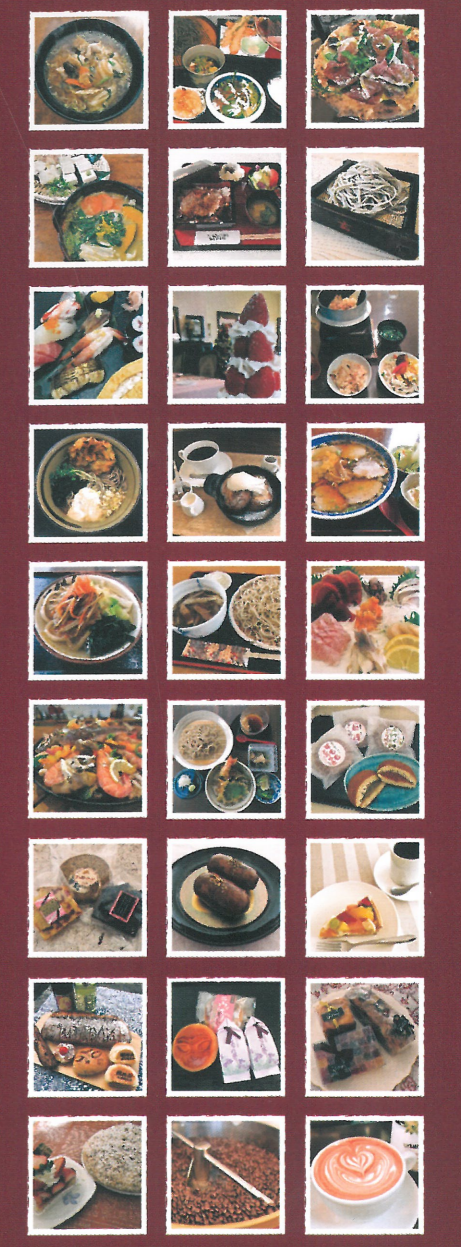
バリスタが心を込めて淹れるラテアートをお楽しみください

毎日美味しいcoffeeが飲める上質な時間を提供します。珈琲焙煎所+coffeeスタンドは朝7時から営業。出勤前のひと時を淹れたてcoffeeでリフレッシュしてください。

PICK UP MENU
本日のモーニングコーヒー ... ¥300
(平日7:00~9:00)
季節のラテ ¥600~

☎ 月~金...7:00~18:00 土・日・祝...10:00~19:00 休 木曜日
〒055-284-2070 南アルプス市上今諏訪490-1

南アルプス 食べ歩き MENU



南アルプス市観光協会
山梨県南アルプス市在家塚595-1
TEL 055-284-4204
FAX 055-282-5010
http://www.minami-alpskankou.jp/
(2019年8月改訂版)